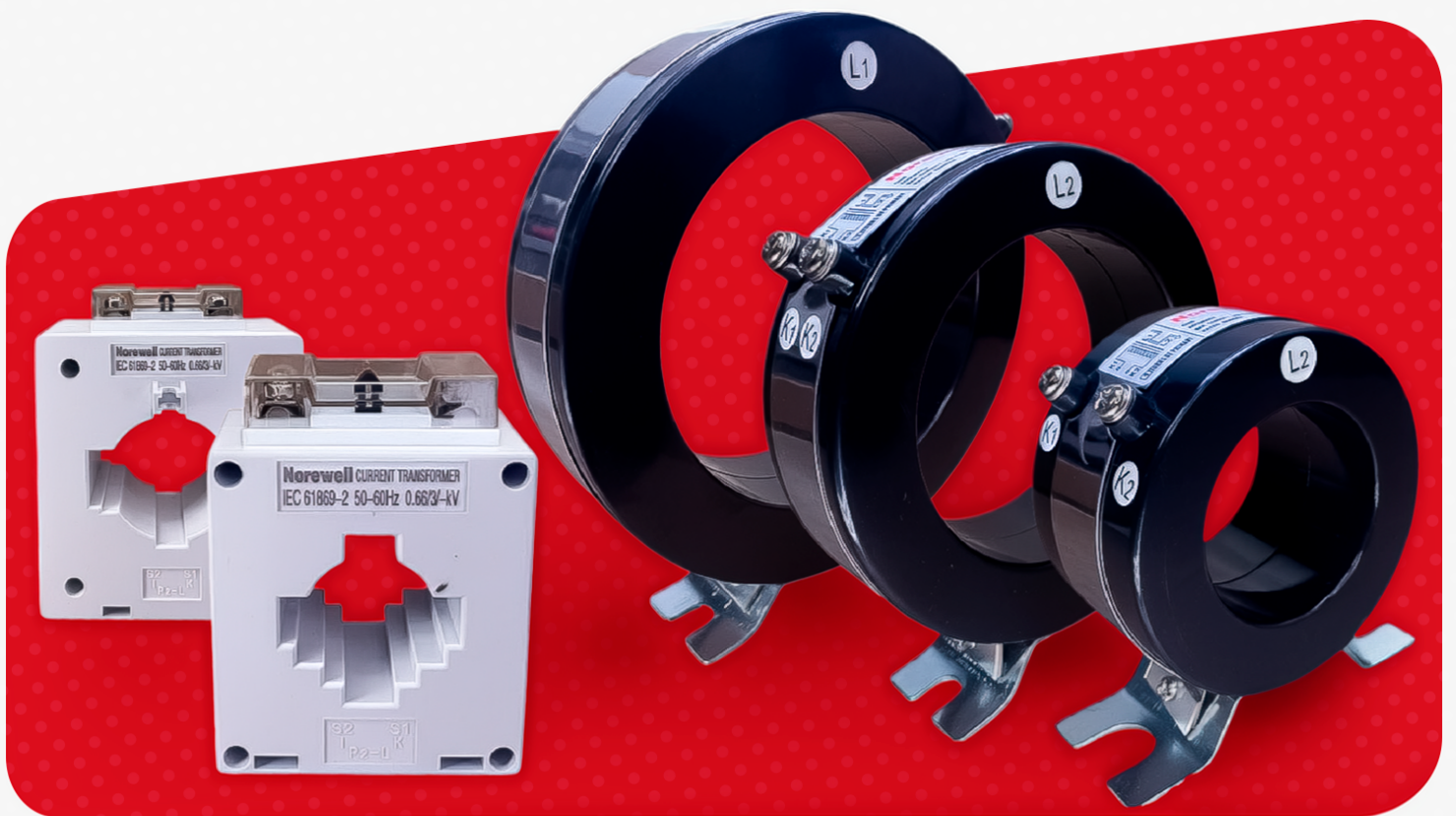


Transformadores de Corrente  
(TCs)

Série  
**JTC**  
**TTC**



**Norewell**

# JTC1 Transformador de Corrente



### Geral

O transformador de corrente JTC1 é adequado para uso interno, para medição de corrente e energia elétrica. Instalado por meio da fixação do barramento ou placa inferior, o transformador possui uma janela central que permite a passagem de um único barramento ou cabo.

Certificação: IEC61869-2.

### Condições Operacionais

1. Altitude máxima de 1000m.
2. Temperatura Ambiente: -5~40°C
3. Tensão máxima 660Vca
4. Frequência 50/60hz

### Designação do Modelo

Transformador Corrente	A largura máxima da Janela (mm)	Relação entre primário e secundário
JTC	40	30/5A
/	/	/

# Gerenciamento de Energia

## JTC1 Transformador de Corrente

### Informações Técnicas



Relação (A)	Capacidade (VA)		N° de Voltas	Dimensões gerais e de montagem (mm)
	Classe 0.5	Classe 1.0		
30/5		1	1	
40/5		1	1	
50/5		1	1	
60/5	1	1	1	
75/5	1.5	1.5	1	
80/5	2.5	2.5	1	
100/5	2.5	5	5	
150/5	5	5-10	1	
200/5	5	5-10	1	
250/5	5	5-10	1	
300/5	5	5-10	1	

100/5	2.5	2.5	1	
150/5	5	3	1	
200/5	5	5	1	
250/5	5	5	1	
300/5	5	5	1	
400/5	5	5	1	
500/5	5	5	1	



250/5	5	5	1	
300/5	5	5	1	
400/5	5	5	1	
500/5	5	5	1	
600/5	10	10	1	
750/5	10	10	1	
800/5	10	10	1	
1000/5	15	15	1	

1500/5	15	15	1	
1600/5	15	15	1	
2000/5	15	15	1	
2250/5	15	15	1	
2500/5	15	15	1	
3000/5	15	15	1	

# Gerenciamento de Energia

## JTC1 Transformador de Corrente

Relação (A)	Capacidade (VA)		N° de Voltas	Dimensões gerais e de montagem (mm)
	Classe 0.5	Classe 1.0		
1000/5	2.5	2.5	1	
1250/5	5	3	1	
1600/5	5	5	1	
2000/5	5	5	1	
2500/5	5	5	1	

1500/5	15	15	1	
1600/5	15	15	1	
2000/5	20	20	1	
2500/5	20	20	1	
3000/5	20	20	1	
3200/5	20	20	1	
4000/5	20	20	1	

2000/5	20	20	1	
2500/5	20	20	1	
3000/5	20	20	1	
3200/5	20	20	1	
4000/5	20	20	1	
5000/5	20	20	1	
6000/5	20	20	1	

# Gerenciamento de Energia

## TTC1 Transformador de Corrente



### Geral

O tipo TTC1 é um transformador de corrente para ambientes internos. É adequado para uso em circuitos com tensão nominal de até 0,5kV e frequência de 50/60Hz para medição de corrente, potência ou proteção de relés. Este transformador de corrente em caixa moldada possui tamanho compacto e peso leve, além de fixação em painel.

### Designação do Modelo



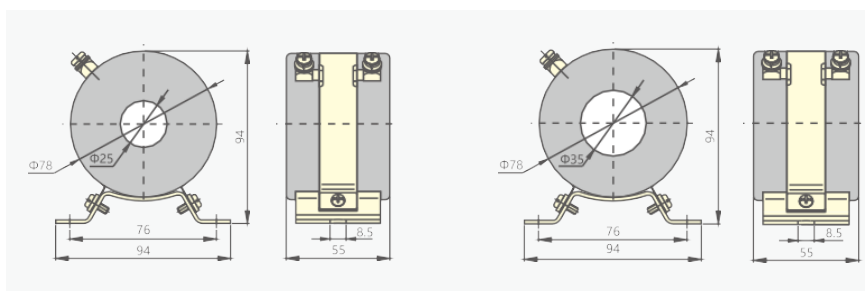
### Condições Operacionais

1. Montagem: Interna
2. Temperatura Ambiente: -5~40°C
3. Umidade: < 80%
4. Altitude: < 1000m

### Informações Técnicas

	Relação (A)	Capacidade (VA)		N° de Voltas
		Classe 0.5	Classe 1.0	
TTC1-25	75/5	2.5	2.5	1
	100/5	2.5	2.5	1
TTC1-35	75/5	2.5	2.5	1
	100/5	2.5	2.5	1
	150/5	5	5	1
	200/5	5	5	1
	250/5	5	5	1
	300/5	5	5	1

### Medidas e Dimensões de instalação (mm)



# Gerenciamento de Energia

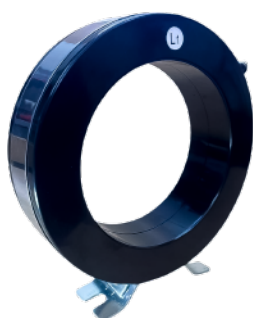
## TTC1 Transformador de Corrente



Relação (A)	Capacidade (VA)		N° de Voltas	Dimensões gerais e de montagem (mm)
	Classe 0.5	Classe 1.0		
400/5	5	5	1	
500/5	10	10	1	
600/5	10	10	1	
750/5	10	10	1	
800/5	10	10	1	
1000/5	10	10	1	
1200/5	10	10	1	



800/5	10	10	1	
1000/5	10	10	1	
1200/5	10	10	1	
1500/5	10	10	1	
1600/5	10	10	1	



1500/5	10	10	1	
1600/5	10	10	1	
2000/5	20	20	1	
2500/5	20	20	1	
3000/5	20	20	1	

### Informações Adicionais

As seguintes informações devem ser especificadas ao fazer o pedido:

1. Tipo e largura da janela
2. Relação da corrente
3. Precisão
4. Também pode ser personalizado de acordo com a necessidade do cliente.



# **Norewell**

[norewell.com.br](http://norewell.com.br)